



MONTHLY MEMBERSHIP PROGRESS REPORT

District U 1

Results as of: 11/30/2018

GMT: MICHEL HADDAD

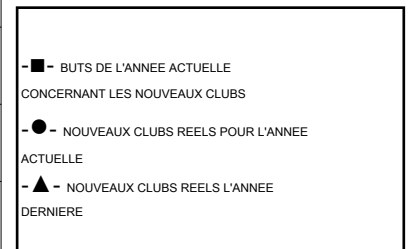
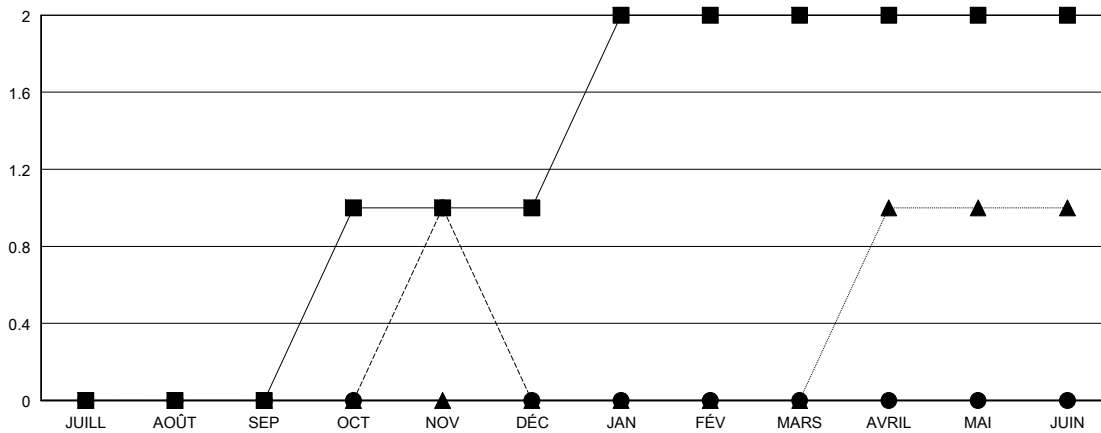
LIEU QUEBEC

RC EME

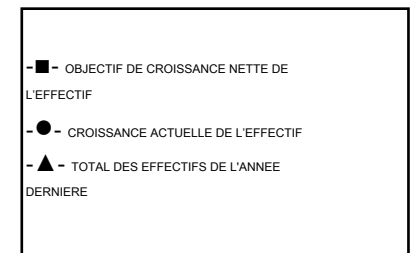
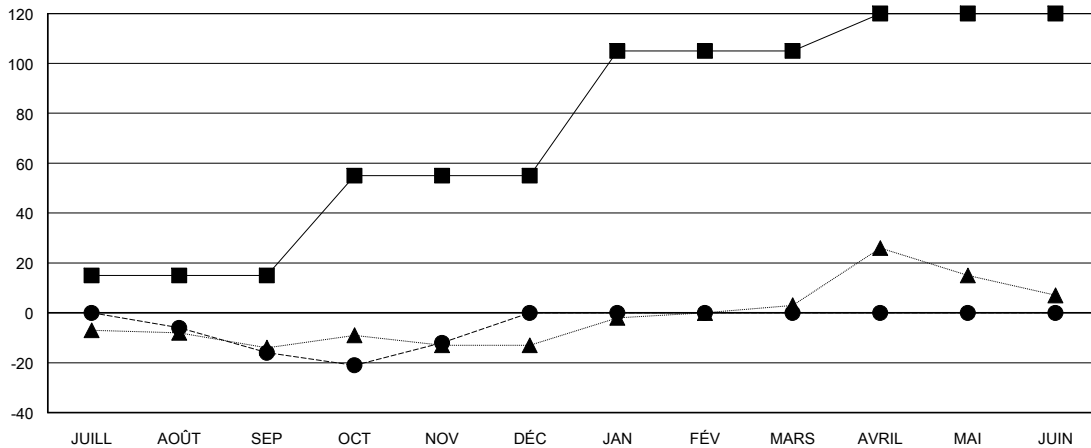
Clubs			
RESULTATS POUR 2018-2019			
TRIMESTRE	BUT CONCERNANT LES NOUVEAUX CLUBS	NOUVEAUX CLUBS	CLUBS ANNULÉS
JUILL/AOÛT/SEP	0	0	0
OCT/NOV/DÉC	1	1	0
JAN/FÉV/MARS	1	0	0
AVRIL/MAI/JUIN	0	0	0

Membres			
RESULTATS POUR 2018-2019			
TRIMESTRE	OBJECTIF DE CROISSANCE NETTE DE L'EFFECTIF	CROISSANCE ACTUELLE DE L'EFFECTIF	TOTAL DES MEMBRES RADIÉS (y compris les transferts)
JUILL/AOÛT/SEP	15	12	24
OCT/NOV/DÉC	40	32	27
JAN/FÉV/MARS	50	0	0
AVRIL/MAI/JUIN	15	0	0

BUTS ET NOUVEAUX CLUBS REELS - CUMULATIF



BUTS ET MEMBRES REELS - CUMULATIF



CLUBS RADIÉS: 0

12 CLUBS OF 48 ONT AJOUTE 1 OU PLUSIEURS NOUVEAUX MEMBRES

DISTRIBUTION PAR SEXE	
HOMME	742 (65.84%)
FEMME	385 (34.16%)
Objectif de l'année d'exercice pour le pourcentage de membres féminins: 15%	

MEMBRES RADIÉS	
DECEDE	6
CLUB ANNULE	0
AUTRE	45
TOTAL	51

[CLIQUEZ ICI POUR LES INFORMATIONS CUMULATIVES SUR LES EFFECTIFS](#)

NOMBRE TOTAL DE MEMBRES	141
D'UNITÉS FAMILIALES	
MEMBRES DE FAMILLE QUI RÉGLEMENT LA MOITIÉ DES COTISATIONS	73